

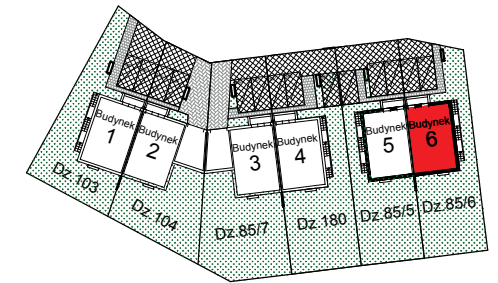
Budynek nr 6

Lokal nr 2

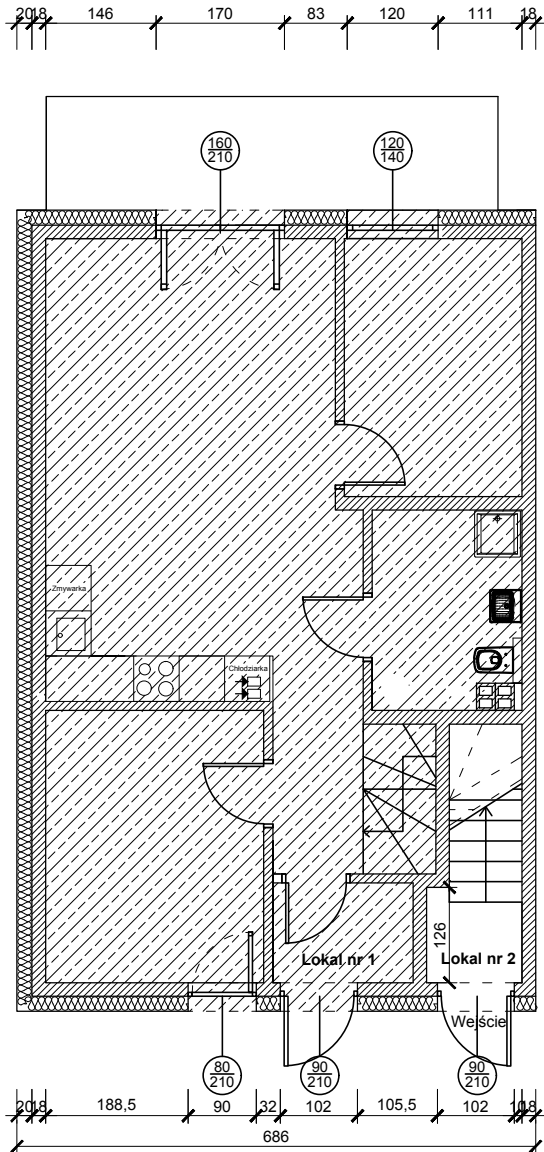
(jednokondygnacyjny z balkonami)

Działka nr 85/6 obręb 153

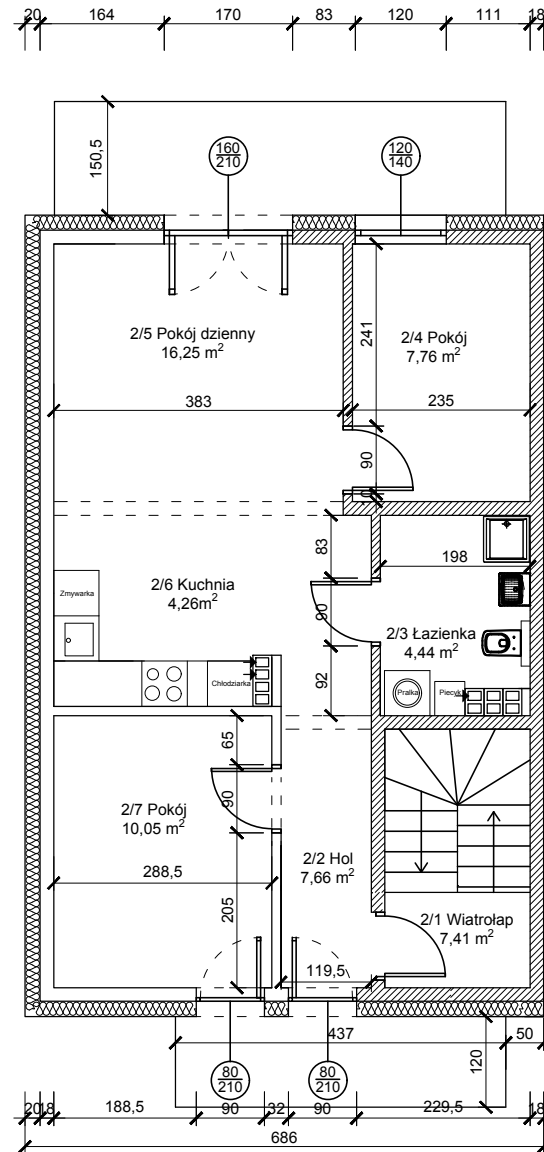
Olsztyn, ul. Kmicica



Kondygnacja: 1	
2/1 Wiatrołap	7,41 m ²
2/2 Hol	7,66 m ²
2/3 Łazienka	4,44 m ²
2/4 Pokój	7,76 m ²
2/5 Pokój dzienny	16,25 m ²
2/6 Kuchnia	4,26 m ²
2/7 Pokój	10,05 m ²
Powierzchnia razem	57,83 m²



Kondygnacja: 0



Kondygnacja: 1 Powierzchnia: 57,83 m²